

PUERTO BUENOS AIRES
ANÁLISIS ESTADÍSTICO COMPARATIVO DEL MOVIMIENTO
PORTUARIO

DICIEMBRE 2011

COMPOSICIÓN DE LA CARGA

Durante el año 2011 se manipularon a través del Puerto de Buenos Aires 11.556 miles de toneladas, registrándose una cifra similar a la del año 2010; habiéndose alcanzado en este último 11.696 miles de toneladas. (Cuadro N° 1)

En cuanto a la composición de la carga, la misma está conformada por 9.571 miles de toneladas de carga general; 1,5 de Graneles Sólidos y 1.983,5 miles de toneladas de Graneles Líquidos.

Comparando estas cifras con las correspondientes al año 2010, encontramos que la operación con carga general registró en el mismo período un descenso del orden del 4,2% y los Graneles Líquidos mostraron un incremento del 17,1%, en el caso de los graneles sólidos se registró una baja del 80,3% respecto al año anterior. (Cuadro N° 2)

Desde el punto de vista del origen y destino de la Carga Total movilizada, 6.846,9 miles de toneladas han correspondido al tráfico de importación y 4.709,1 miles de toneladas a la exportación.

En cuanto al movimiento de Carga Total de importación, la misma registró un incremento del 2,8% respecto a igual período del año anterior, mientras que el tráfico de exportación experimentó una baja del 6,5% en igual período (Cuadros 3 y 4)

El Cuadro N° 5 muestra el movimiento total de carga movilizada, clasificada por tipo de mercadería; verificándose que el rubro más importante corresponde al de

Manufacturas en General con 5.993,4 miles de toneladas lo que representa aproximadamente el 51,9% del movimiento total.

LA CARGA GENERAL

El Puerto de Buenos Aires se caracteriza por ser históricamente el operador más importante del país dedicado a este tipo de tráfico, el cual alcanzó durante el año 2011 las 9.571 miles de toneladas, lo que representa una baja del 4,2% respecto a igual período del año anterior. (Cuadros N° 6)

En cuanto al movimiento mensual de carga general, el mismo registró durante el mes de Diciembre de 2011 una baja del 5,2% (772,9 miles de Tons.) respecto al mes de Noviembre de 2011 cuando se movilizaron 735 miles de toneladas (Cuadro N° 7)

- **Grado de Contenedorización**

De las 9.571 miles de toneladas de Carga General operadas durante el año 2011, el 1,6 % correspondió a carga suelta en Bultos (152,8 miles de toneladas) y el 98,4 % restante (9.418,2 miles de toneladas) a contenedores. (Cuadro N° 8)

- **Origen y destino**

De la Carga bajo análisis 50,8% (4.863,4 miles de toneladas) han provenido de la importación y el 49,2% restante (4.707,5 miles de toneladas) han tenido como destino la exportación. (Cuadro N° 9)

En este contexto durante el año 2011, el tráfico de importación registró una leve disminución del 2,3% (4.863,4 miles de tons.)

Durante el período bajo análisis se exportaron 4.707,5 miles de toneladas de carga general, lo que significó una baja del 6,2% respecto a igual período del año anterior en el que se operaron 5.018,5 miles de toneladas. (Cuadro N° 10)

- **Participación de las Terminales**

Desde el punto de vista de la captación de Cargas Generales por parte de las Terminales, la Terminal 1/2/3 lideró este proceso, habiendo movilizado durante el año 2011, 53% de la carga general, la Terminal 4 el 21,2%, la Terminal 5 por su parte movilizó el 25,2% de la carga general, y EMCYM movilizó el 0,7% (Cuadros N° 11 y 12)

MOVIMIENTO DE CONTENEDORES

El movimiento de contenedores expresados en Teu' s (unidades de contenedores equivalente a veinte pies) durante el año 2011 fue de 1.151,9 miles de Teu' s mientras que durante el mismo período del año anterior fueron movilizadas 1.127,4 miles de Teu' s. (Cuadros N° 13 y 14)

- **Contenedores entrados y salidos**

El movimiento de contenedores durante el Mes de Diciembre de 2011 fue de 101,5 miles de Teu' s, lo que implica un aumento del 13,2% respecto al mes de Noviembre de este año. (Cuadro N° 15)

Del total de Teu' s operados durante el período bajo análisis; 586,9 miles (51%) corresponden a Teu' s entrados y los restantes 565 miles (49%) a Teu' s salidos. Asimismo la proporción de contenedores vacíos dentro del total de Teu' s entrados fue del 14,5%, en tanto dicha proporción para el caso de Teu' s salidos asciende al 37,5%

- **Participación de las Terminales**

Del total de Teu' s movidos en el período, la Terminal 1/2/3 operó 543,4 miles de unidades, captando el 47,2% del tráfico.

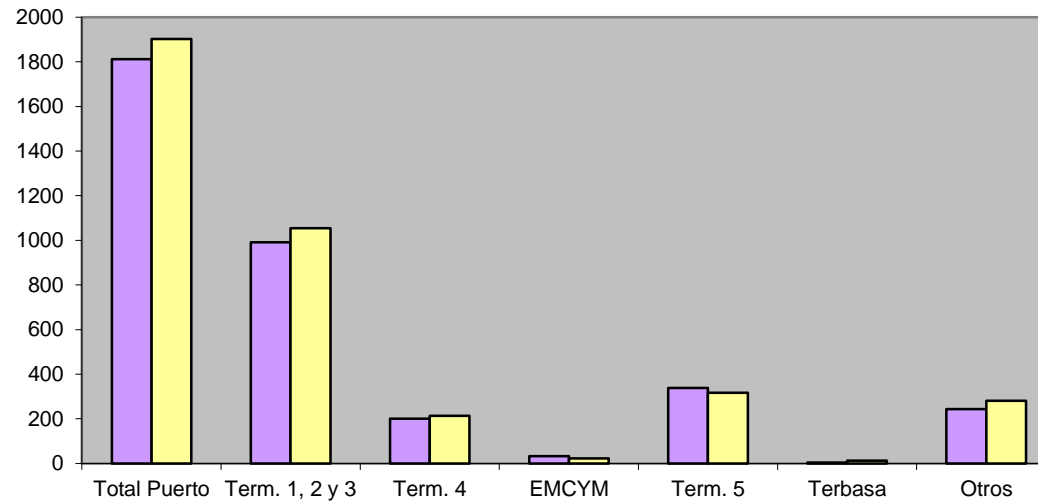
La Terminal 5 ha operado 361,6 miles de Teu' s, alcanzando el 31,4% del total del movido. La Terminal 4 movilizó 241 miles de Teu' s y su participación ascendió a 20,9%. Y Emcym movilizó 5,9 miles de Teu' s con 0,5% de participación (Cuadros N° 18 y 19)

El movimiento de buques durante el año 2011 alcanzó las 1.812 unidades verificándose una disminución del 4,7% en comparación al año anterior cuando se registraron 1.902 unidades (Cuadro N ° 20)

CUADRO Nº 20
PUERTO BUENOS AIRES

MOVIMIENTO DE BUQUES POR TERMINAL
Año 2011 - 2010

	Año 2011	Año 2010	Variación
Total Puerto	1812	1902	-4,7%
Term. 1, 2 y 3	991	1054	-6,0%
Term. 4	201	214	-6,1%
EMCYM	33	23	43,5%
Term. 5	339	317	6,9%
Terbasa	4	13	-69,2%
Otros	244	281	-13,2%



■ Año 2011	■ Año 2010
------------	------------

SÍNTESIS ESTADÍSTICA DICIEMBRE 2011



CARGA TOTAL		CARGA GRAL.		GRANELES	
DICIEMBRE	ENE-DIC 2010-2011	DICIEMBRE	ENE-DIC 2010-2011	DICIEMBRE	ENE-DIC 2010-2011
+ 10,8%	- 1,2%	+ 5,2%	- 4,2%	+ 100%	+ 16,7%
814,4 miles de Tons.	11.556 miles de Tons.	772,9 miles de Tons.	9.571 miles de Tons.	41,5 miles de Tons.	1.985 miles de Tons.
CARGA TOTAL DE IMPO.		CARGA GRAL. DE IMPO.		GRANELES DE IMPO.	
DICIEMBRE	ENE-DIC 2010-2011	DICIEMBRE	ENE-DIC 2010-2011	DICIEMBRE	ENE-DIC 2010-2011
+ 2,8%	+ 2,8%	+ 16,6%	- 2,3%	+ 100%	+ 17,8%
468,3 miles de Tons.	6.846,9 miles de Tons.	426,8 miles de Tons.	4.863,4 miles de Tons.	41,5 miles de Tons.	1.983,5 miles de Tons.
CARGA TOTAL DE EXPO.		CARGA GRAL. DE EXPO.		GRANELES DE EXPO.	
DICIEMBRE	ENE-DIC 2010-2011	DICIEMBRE	ENE-DIC 2010-2011	DICIEMBRE	ENE-DIC 2010-2011
- 6,2%	- 6,5%	- 6,2%	- 6,2%	s/v	- 80,3%
346,1 miles de Tons.	4.709,1 miles de Tons.	346,1 miles de Tons.	4.707,6 miles de Tons.	0 miles de Tons.	1,5 miles de Tons.
TEUS TOTALES		TEUS LLENOS		TEUS VACIOS	
DICIEMBRE	ENE-DIC 2010-2011	DICIEMBRE	ENE-DIC 2010-2011	DICIEMBRE	ENE-DIC 2010-2011
+ 13,2%	+ 2,2%	+ 6,5%	- 1,1%	+ 32,3%	+ 12,9%
101,5 miles de Teu's	1.151,9 miles de Teu's	70,8 miles de Teu's	855,1 miles de Teu's	30,7 miles de Teu's	296,8 miles de Teu's
TEUS SALIDOS		TEUS ENTRANTES		BUQUES	
DICIEMBRE	ENE-DIC 2010-2011	DICIEMBRE	ENE-DIC 2010-2011	DICIEMBRE	ENE-DIC 2010-2011
+ 18,3%	+ 3%	+ 8,4%	+ 2%	+ 30,6%	- 4,7%
51,1 miles de Teu's	565 miles de Teu's	50,4 miles de Teu's	586,9 miles de Teu's	158 Buques	1.812 Buques

DICIEMBRE: Corresponde a la comparación con el mes de Noviembre de 2011
ENE-DIC 2011/2010 : Corresponde a la comparación con igual periodo del año anterior.