

PUERTO BUENOS AIRES
ANÁLISIS ESTADÍSTICO COMPARATIVO DEL MOVIMIENTO
PORTUARIO

Año 2012

COMPOSICIÓN DE LA CARGA

Durante el año 2012 se manipularon a través del Puerto de Buenos Aires 11.019,3 miles de toneladas, registrándose una baja del 4,6% respecto a los volúmenes operados durante 2011, habiéndose alcanzado en este último 11.556 miles de toneladas. (Cuadro N° 1)

En cuanto a la composición del año 2012, la misma está conformada por 9.123,2 miles de toneladas de carga general, no se registró movimiento de Graneles Sólidos y 1.896,1 miles de toneladas de Graneles Líquidos.

Comparando estas cifras con las correspondientes al año 2012, encontramos que la operación con carga general registró un descenso del orden del 4,7% y los Graneles Líquidos mostraron un descenso del 4,4% mientras que los Graneles Sólidos no registraron movimientos durante 2012. (Cuadro N° 2)

Desde el punto de vista del origen y destino de la Carga Total movilizada durante 2012; 6.408 miles de toneladas han correspondido al tráfico de importación y 4.611,3 miles de toneladas al exportación.

En cuanto al movimiento de Carga Total de importación durante el año 2012 la misma registró una baja del 6,4% respecto al año 2011, mientras que el tráfico de exportación experimentó una baja del 2,1% en igual periodo (Cuadros 3 y 4)

El Cuadro N° 5 muestra el movimiento total de carga movilizada durante 2012, clasificada por tipo de mercadería; verificándose que el rubro más importante

corresponde al de Manufacturas en General con 5.799,1 miles de toneladas lo que representa aproximadamente el 52,6% del movimiento total.

LA CARGA GENERAL

El Puerto de Buenos Aires se caracteriza por ser históricamente el operador más importante del país dedicado a este tipo de tráfico, el cual alcanzó durante el año 2012 las 9.123,2 miles de toneladas, lo que representa una baja del 4,7% respecto a 2011. (Cuadros N° 6)

En cuanto al movimiento **mensual** de carga general, el mismo registró durante el **mes de Diciembre** de 2012 una suba del 7,2% (789,5 miles de Tons.) respecto a Noviembre de 2012 cuando se movilizaron 736,3 miles de toneladas (Cuadro N° 7)

- **Grado de Contenedorización**

De las 9.123,1 miles de toneladas de Carga General operadas durante el año 2012, el 0,7% correspondieron a carga suelta en Bultos (63,5 miles de toneladas) y el 99,3% restante (9.059,6 miles de toneladas) a contenedores. (Cuadro N° 8)

- **Origen y destino**

Durante el período Ene-Nov de 2012 el 49,5% (4.511,8 miles de toneladas) han provenido de la importación y el 50,5% restante (4.611,3 miles de toneladas) han tenido como destino la exportación. (Cuadro N° 9)

En este contexto durante el año 2012, el tráfico de importación disminuyó un 7,2% respecto al 2011.

Durante 2012 se exportaron 4.611,3 miles de toneladas de carga general, lo que significó una baja del 2% respecto a 2011 cuando se operaron 4.707,6 miles de toneladas. (Cuadro N° 10)

- **Participación de las Terminales**

Desde el punto de vista de la captación de Cargas Generales por parte de las Terminales, la Terminal 1/2/3 lideró este proceso, habiendo movilizado durante el 2012 el 51,2% de la carga general, luego encontramos a la Terminal 5 con el 24,4 %, la Terminal 4 por su parte movilizó el 23,5% de la carga general, y EMCYM movilizó el 0,8%.

Es importante destacar que se movilizaron 796,5 toneladas de ganado en pie durante el mes de Septiembre del corriente, en zona portuaria correspondiente a AGP. (Cuadros N° 11 y 12)

MOVIMIENTO DE CONTENEDORES

El movimiento de contenedores expresados en Teu' s (unidades de contenedores equivalente a veinte pies) durante el año 2012 fue de 1.090,5 miles de Teu' s mientras que en 2011 fue de 1.151,9 miles de Teu' s; lo que representa una baja del 5,3%. (Cuadros N° 13 y 14)

- **Contenedores entrados y salidos**

El movimiento de contenedores durante **el mes de DICIEMBRE** de 2012 fue de 97 miles de Teu' s, registrando una suba del 7,9% respecto a la cantidad operada en el mes de Noviembre de 2012. (Cuadro N° 15)

Del total de Teu' s operados durante el año 2012; 554,1 miles (51%) corresponden a Teu' s entrados y los restantes 536,4 miles (49%) a Teu' s salidos. Los Teu' s entrados tuvieron una baja del 6%, y los Teu' s salidos registraron un baja del 5% respecto a 2011. (Cuadros N° 16 y 17)

Asimismo la proporción de contenedores vacíos dentro del total de Teu' s entrados fue del 15,7%, en tanto dicha proporción para el caso de Teu' s salidos asciende al 34%.

- **Participación de las Terminales**

Del total de Teu' s movidos durante el 2012, la Terminal 1/2/3 operó 510,2 miles de unidades, captando el 46,8% del tráfico.

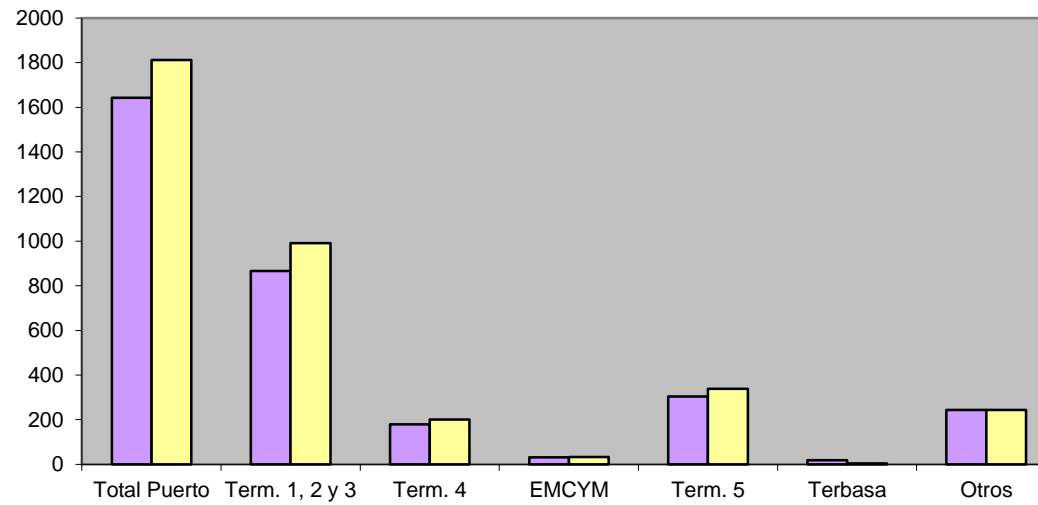
La Terminal 5 ha operado 298,8 miles de Teu' s, alcanzando el 27,4% del total del movido. La Terminal 4 movilizó 272,3 miles de Teu' s y su participación ascendió a 25%. Y Emcym movilizó 9,2 miles de Teu' s con 0,8% de participación (Cuadros N° 18 y 19)

El movimiento de buques durante el año 2012 alcanzó las 1.643 unidades verificándose una baja del 9,3% respecto al 2011 en el que se registraron 1.812 unidades (Cuadro N ° 20)

CUADRO Nº 20
PUERTO BUENOS AIRES

MOVIMIENTO DE BUQUES POR TERMINAL
Año 2012 - 2011

	Año 2012	Año 2011	Variación
Total Puerto	1643	1812	-9,3%
Term. 1, 2 y 3	867	991	-12,5%
Term. 4	179	201	-10,9%
EMCYM	31	33	-6,1%
Term. 5	304	339	-10,3%
Terbasa	18	4	350,0%
Otros	244	244	0,0%



■ Año 2012	■ Año 2011
------------	------------

SÍNTESIS ESTADÍSTICA DICIEMBRE 2012



CARGA TOTAL		CARGA GRAL.		GRANELES	
DICIEMBRE	ENE-DIC 2012 - ENE-DIC 2011	DICIEMBRE	ENE-DIC 2012 - ENE-DIC 2011	DICIEMBRE	ENE-DIC 2012 - ENE-DIC 2011
+ 10,8%	- 4,6%	+ 7,2%	- 4,7%	+ 56,3%	- 4,5%
878,6 miles de Tons.	11.019,3 miles de Tons.	789,5 miles de Tons.	9.123,2 miles de Tons.	89,1 miles de Tons.	1.896,1 miles de Tons.
CARGA TOTAL DE IMPO.		CARGA GRAL. DE IMPO.		GRANELES DE IMPO.	
DICIEMBRE	ENE-DIC 2012 - ENE-DIC 2011	DICIEMBRE	ENE-DIC 2012 - ENE-DIC 2011	DICIEMBRE	ENE-DIC 2012 - ENE-DIC 2011
+ 18,9%	- 6,4%	+ 13,1%	- 7,2%	+ 56,3%	- 6,9%
510,7 miles de Tons.	6.408 miles de Tons.	421,6 miles de Tons.	4.511,9 miles de Tons.	89,1 miles de Tons.	1.896,1 miles de Tons.
CARGA TOTAL DE EXPO.		CARGA GRAL. DE EXPO.		GRANELES DE EXPO.	
DICIEMBRE	ENE-DIC 2012 - ENE-DIC 2011	DICIEMBRE	ENE-DIC 2012 - ENE-DIC 2011	DICIEMBRE	ENE-DIC 2012 - ENE-DIC 2011
+ 1,2%	- 2,1%	+ 1,2%	- 2%	S/V	
367,9 miles de Tons.	4.611,3 miles de Tons.	367,9 miles de Tons.	4.611,3 miles de Tons.	0 Tons	0 Tons
TEUS TOTALES		TEUS LLENOS		TEUS VACIOS	
DICIEMBRE	ENE-DIC 2012 - ENE-DIC 2011	DICIEMBRE	ENE-DIC 2012 - ENE-DIC 2011	DICIEMBRE	ENE-DIC 2012 - ENE-DIC 2011
+ 7,9%	- 5,3%	+ 9,1%	- 3,9%	+ 4,3%	- 9,5%
97 miles de Teus	1.090,5 miles de Teus	72,8 miles de Teus	822 miles de Teus	24,2 miles de Teus	268,5 miles de Teus
TEUS SALIDOS		TEUS ENTRANTES		BUQUES	
DICIEMBRE	ENE-DIC 2012 - ENE-DIC 2011	DICIEMBRE	ENE-DIC 2012 - ENE-DIC 2011	DICIEMBRE	ENE-DIC 2012 - ENE-DIC 2011
+ 7,5%	- 5%	+ 8,3%	- 6%	+ 53%	- 9,3%
47,5 miles de Teus	536,4 miles de Teus	49,5 miles de Teus	554,1 miles de Teus	145 Buques	1.643 Buques

DICIEMBRE: Corresponde a la comparación con el mes de Noviembre de 2012

ENE-DIC 2012/2011 : Corresponde a la comparación con igual período del año anterior.